

Projekt:

Prefabrikované schodisko

Predmet:

Čiastočná náhrada tradičnej
ocelovej výstuže

Parametre schodiska

Hrúbka: 20 cm

Dĺžka: 4,5 m

Hmotnosť: 3 500 kg

Pôvodné riešenie:

Ocelová výstuž: 177 kg

Maximálna hodnota ohybového
momentu: 62,2 kNm

Nové riešenie:

Ocelová výstuž: 124 kg

MasterFiber 249: 4 kg/m³

PP makrovlákien

Maximálna hodnota ohybového
momentu: 62,3 kNm

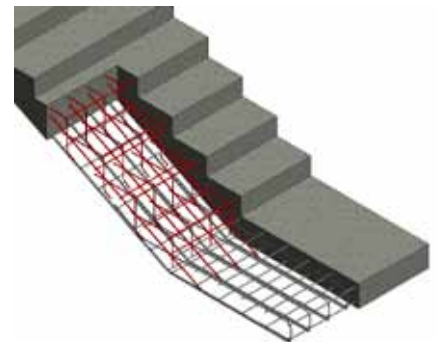
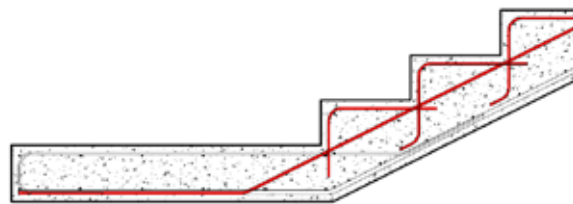
Betónové schodisko

Prefabrikovaný dielec



Prefabrikovaný dielec obsahuje značné množstvo ocelevej výstuže a vzhľadom na tvar dielca je práca na výrobu a uloženie výstuže časovo náročná. Dôsledkom je nutnosť dostatočného počtu pracovníkov a vysoké pracovné náklady. Výkres výstuže pôvodného riešenia je založený na konvenčnom vystužení tzn. prútmí ocelevej výstuže.

Výhodnejšie riešenie výstuže



Kontakt:

BASF Slovensko spol. s r. o.,

Divízia Stavebné hmoty

Na stanicu 937/26 B

010 09 Žilina

info.sk@basf.com

Tel.: +421 905 550 190

e-mail: leos.vajner@basf.com

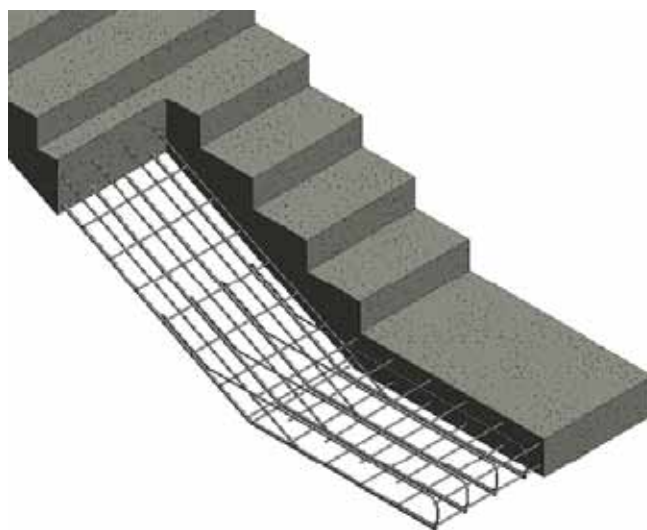
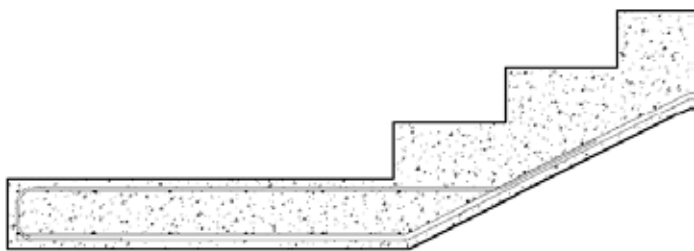
www.master-builders-solutions.basf.sk

www.master-builders-solutions.basf.cz



Betónové schodisko

Výhody



Kľúčové výhody dosiahnuté použitím rozptýlenej výstuže sú nasledujúce:

- **Optimalizácia surovín:** zníženie množstva ocele o 30 %, vrátane transportu, manipulácie, atď.
- **Ekonomika:** zníženie nákladov na mzdy, úspora počtu pracovníkov
- **Trvanlivosť:** redukcia šírky trhlin – betónová štruktúra vykazuje nižšiu priepustnosť
- **Flexibilita:** variabilita dávky vlákien umožňuje dosiahnúť splnenie požiadaviek podľa daného projektu
- **Udržateľnosť:** betón s rozptýlenou výstužou MasterFiber je riešenie prispievajúce k udržateľnosti vďaka úspore emisií CO₂ o 25 %

Master Builders Solutions od firmy BASF

Značka Master Builders Solutions vyjadruje odbornosť spoločnosti BASF pri poskytovaní riešení z oblasti stavebnej chémie prispôbených na mieru potrebám zákazníkov pri budovaní nových stavieb, ich údržbe, opravách a obnove. Značka Master Builders Solutions je založená na poznatkoch a skúsenostiach získaných počas pôsobenia viac ako jedného storočia v stavebníctve. Jadrom značky Master Builders Solutions je kombinácia know-how a skúseností globálnej komunity stavebných expertov BASF, ktorí sa s vami spájajú, aby riešili všetky vaše výzvy v stavebníctve.

Více informací naleznete na:

www.master-builders-solutions.basf.sk

Emisie CO₂

Pôvodne riešenie – výstuž s oceľovými prútkmi:
429 kg emisií CO₂

Betón s rozptýlenou výstužou MasterFiber:
322 kg emisií CO₂