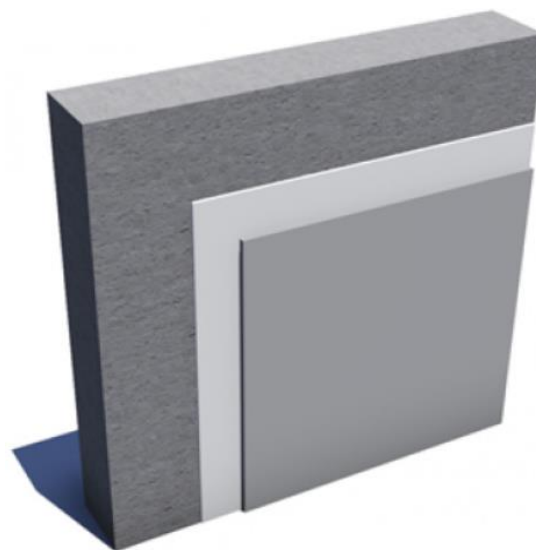


MasterSeal[®] Base 2110

ранее: CONIBASE 2110

Система гидроизоляции железобетонных подземных сооружений и фундаментов на основе эластичной напыляемой мембраны MasterSeal M 800



Материал	Описание	Ориентировочный расход
Праймер	MasterTop[®] P 615 Прозрачная 2 комп. эпоксидная смола (без растворителей)	0,4-0,5 кг/м ²
Посыпка	Кварцевый песок, Ø 0,6 – 1,2 мм фракции, без избытка	0,8-1,0 кг/м ²
Опционально/ усилитель адгезии	MasterSeal[®] P 691 прозрачная, 2 комп. Полиуретановая смола	0,1-0,15 кг/м ²
Напыляемая мембрана	MasterSeal[®] M 800 (ранее Conipur M800) Двухкомпонентная гидроизоляционная эластичная мембрана основе полиуретана машинного нанесения	2,5 – 3,5 кг/м ²

Указанные расходы являются ориентировочными и зависят от ровности, шероховатости поверхности, условий на строительной площадке

MasterSeal® Base 2110

ранее: CONIBASE 2110

ТЕХНИЧЕСКИЕ ПАРАМЕТРЫ СИСТЕМЫ

Параметры	Стандарт	Значение	Единицы
Твердость по Шору А	-	80	-
Прочность при растяжении	DIN 53504	10	МПа
Относительное удлинение	DIN 53504	400	%
Прочность при разрыве	DIN 53515	18	МПа
Паропроницаемость (1,5 мм ТСП, 25 °С/75 %)	BS 3177	19	г/(м ² .д)
Прочность сцепления с бетонным основанием	ГОСТ 26589	2,57	МПа

ТИПЫ ПРАЙМЕРОВ

Основание	Праймер
Рубероид, битумное покрытие	MasterSeal® P 698
Бетон	MasterTop® P 615 MasterSeal® P 770 (затем MasterSea® P 691 при превышении межслойного интервала выдержки)
	MasterTop® P 615
ЦСП, АЦЛ, ХЦЛ	MasterTop® P 615
Асфальт	MasterTop® P 660
Клееная фанера	MasterTop® P 660 или MasterSeal® P 691
Поливинилхлорид	MasterSeal® P 691
Стеклопластик (GRP)	MasterSeal® P 691
Железо/сталь (не нержавеющая)	MasterSeal® P 681
Металлические покрытия, не содержащие железо (например, алюминий, цинк)	MasterSeal® P 684
Непористые непитьвающие гладкие и глянцевые поверхности (стекло, глазурованная керамическая плитка)	MasterSeal® P 682
Старая гидроизоляционная мембрана MasterSeal®	MasterSeal® P 691

Информация, содержащаяся в настоящем техническом описании материала, основана на лабораторных испытаниях и существующем практическом опыте компании. Приведенная информация должна рассматриваться только в качестве общего руководства – для более подробной консультации или обучения, а также в случаях применения, не указанных в данном техническом описании, обращайтесь в локальную службу технологической поддержки Master Builders Solutions.

Представленная информация основана на нашем текущем опыте и знаниях, имеющихся в компании на сегодняшний день. В связи с наличием многочисленных факторов, влияющих на результат применения материала, информация не подразумевает нашей юридической ответственности. Так как мы не имеем возможности контролировать процесс применения материала и условия эксплуатации, мы несем ответственность только за качество материала и гарантируем его соответствие нашим стандартам. Компания не несет ответственности за дефекты в результате некорректного применения данного материала.

Поскольку производство наших материалов постоянно оптимизируется и совершенствуется, компания оставляет за собой право изменять техническое описание материала без уведомления клиентов. С введением нового описания старое техническое описание утрачивает свою актуальность. Перед применением материала убедитесь в наличии у вас действующего на данный момент технического описания. Актуальное и достоверное техническое описание материала можно всегда найти на нашем сайте www.master-builders-solutions.ru

ООО «МБС Строительные системы»

Офис в Москве: +7 495 225 6436

Офис в Санкт-Петербурге: +7 812 539 5397

Офис в Казани: +7 843 212 5506

Офис в Краснодаре: +7 989 852 6779

Офис в Екатеринбурге: +7912 690 2865

Офис в Новосибирске: +7 913 013 2763

E-mail: stroysist@mbcc-group.com

www.master-builders-solutions.ru

LD

® = Зарегистрированная торговая марка компании, входящей в состав MBCC Group, во многих странах мира.