

MasterSeal 930

Voegband voor onregelmatige en onconventionele scheuren en voegen.

BESCHRIJVING

MasterSeal 930 is een zeer elastische, chemisch resistente voegband voor de behandeling van scheuren op verschillende soorten ondergronden.

MasterSeal 930 wordt eenvoudig verlijmd op de ondergrond met MasterSeal NP 474 (1 component PU kit) of MasterSeal 933 (epoxylijm).

TOEPASSINGSGBIED

Het systeem MasterSeal 930 wordt gebruikt voor constructie-, uitzet- en verbindingsvoegen; evenals voor het dichten van scheuren en barsten. Hecht zich aan vele soorten bouwmaterialen, zoals beton, mortel en metalen ondergronden.

TYPISCHE TOEPASSINGEN

- betonnen reservoirs
- waterzuiveringstations
- watertorens
- tunnels
- waterdichte verbindingen op platte daken.

Door de ruime toepassingsmogelijkheden kunnen bijna alle scheuroverbruggings- en dichtingsproblemen opgelost worden. MasterSeal 930 verleent een blijvende waterdichtheid.

VOORDELEN

Duurzaam:

- blijvende elasticiteit, zelfs bij lage temperaturen
- bestand tegen wortels
- bestand tegen een brede waaier van chemicaliën
- optimale en economische oplossing
- weerbestendig en waterdicht
- UV bestendig
- geen extra schoonmaken of activering van de tape
- gebruiksvriendelijke overlapping van de tapes
- verticaal, horizontaal of boven het hoofd
- zowel op droge als op matvochtige ondergronden.

WERKWIJZE LIJMEN MET MasterSeal 933

1. Ondergrond mechanisch schuren en volledig zuiver maken, vrij van olie, vet enz. Metalen ondergronden stralen tot Sa 2½.
2. Kleef plakband op de te herstellen / te overbruggen voeg of scheur.
3. MasterSeal 933 (A en B) in de correcte gewichtsverhouding mengen.
4. Gemengde MasterSeal 933 aanbrengen.
5. Plakband verwijderen.
6. MasterSeal 930 aanbrengen, kleven en goed aandrukken met behulp van een rol in de MasterSeal 933.
7. Boven op de MasterSeal 930 een laag MasterSeal 933 aanbrengen.

Overlappende MasterSeal 930 tapes onderling laten samensmelten door verwarming met een hete lucht pistool.

Zie ook document applicatie-instructies.

Nota: onderstaande stappen dienen gevolgd te worden als voorbereiding op het onderling laten samensmelten van tapes door verwarming met een hete lucht pistool.

MasterSeal 930

Voegband voor onregelmatige en onconventionele scheuren en voegen.



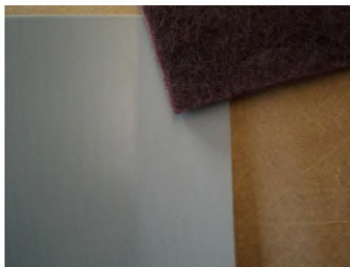
Standaard schuurblok of droog schuurpapier met korrelgrootte 150 μ zijn geschikt om de tapes op te ruwen.



Laat 3 cm overlappen.
Snijd de tape af op de gewenste afmeting.
De hoeken afronden.



De onderste tape minstens 3 cm goed opruwen met de schuurblok.



Verwijder zorgvuldig het stof na het opruwen.



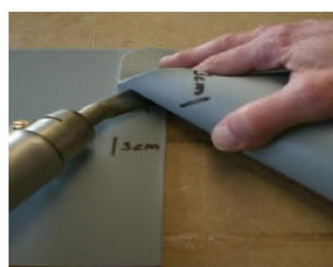
Draai de bovenste tape om en ruw de onderzijde op.



De onderzijde minstens 3cm goed opruwen met de schuurblok. Daarna het stof zorgvuldig verwijderen.



Plaats de 2 zuivere, opgeruwde oppervlakken op elkaar.



Puntlas met het hete lucht pistool.



Voorverwarmen en lassen met het hete lucht pistool en met een rol aandrukken.

MasterSeal 930

Voegband voor onregelmatige en onconventionele scheuren en voegen.



Definitief lassen met het hete lucht pistool en narollen of met rol aandrukken.



Lastemperatuur
 Dikte tape 1 mm = ca. 270°C



Lastemperatuur
 Dikte tape 2 mm = ca. 360°C

In het geval van negatieve waterdruk (meer dan 0,3 bar) dient het membraan te worden ondersteund door bvb. een stalen plaat, vooral wanneer de voegen onderhevig zijn aan grote bewegingen.

VERPAKKING EN OPSLAG

MasterSeal 930 wordt geleverd in rollen van 20 m lengte met een dikte van 2 mm en een breedte van 250 mm. Bewaar MasterSeal 930 afgeschermd tegen zonlicht bij omgevingstemperatuur in droge omstandigheden.
 MasterSeal 933: 5 kg units.
 MasterSeal NP 474: 600 ml worsten.

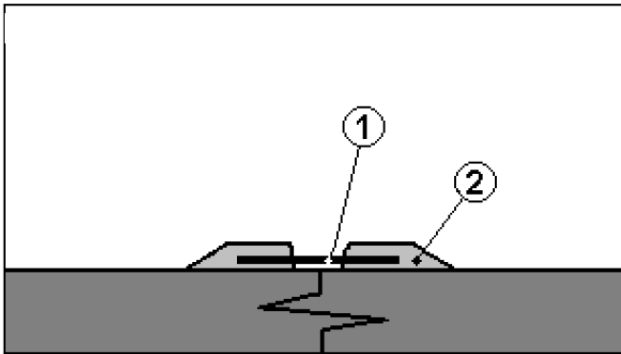
TECHNISCHE GEGEVENS (*)

Technische gegevens			
Shore A hardheid	ISO 868		± 80
Rek bij breuk	EN 12311-2	1 mm	± 400 %
		2 mm	± 500 %

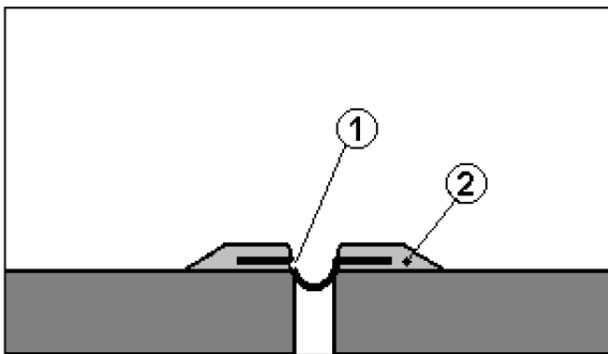
MasterSeal 930

Voegband voor onregelmatige en onconventionele scheuren en voegen.

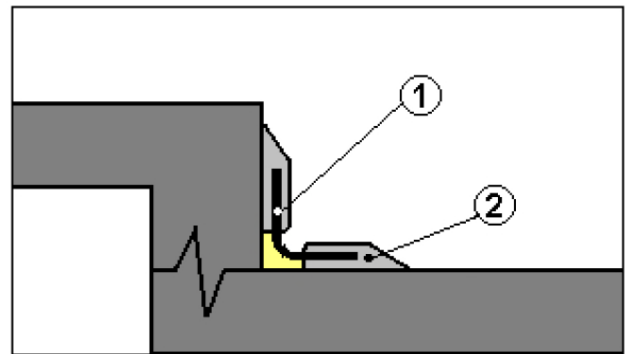
Figuur 1
 Waterdichte afsluiting van een voeg.
 Waterdichte afsluiting van scheuren.
 1. MasterSeal 930 2. MasterSeal 933



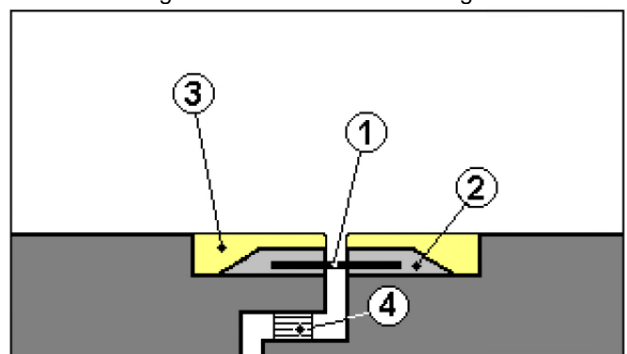
Figuur 2
 Waterdichte afsluiting van een uitzetvoeg.
 1. MasterSeal 930 2. MasterSeal 933



Figuur 3
 Plaatsen van MasterSeal 930 tape in hoekvorm
 1. MasterSeal 930 2. MasterSeal 933



Figuur 4
 Aanbrengen van MasterSeal 930 om insijpeling te voorkomen bij een constructieve oplegging.
 1. MasterSeal 930 2. MasterSeal 933
 3. Beschermingsmortel 4. Ondersteuning



Master Builders Solutions Belgium nv
 Nijverheidsweg 89
 B-3945 Ham
 Tel. +32 11 34 04 34
 mbs-cc-be@mbcc-group.com
 www.master-builders-solutions.com
 B.T.W./T.V.A. BE 0729.676.164
 RPR/RPM Antwerpen (Afdeling Hasselt)

DISCLAIMER

Deze productinformatie is gebaseerd op onze beste kennis van het product. De koper/verwerker zal, op basis van de ondergrond en projectgegevens enerzijds en de toepassings- en werkomstandigheden anderzijds, waarop Master Builders Solutions Belgium nv geen invloed heeft, op zijn verantwoordelijkheid een productgeschiktheidsproef uitvoeren, vooraleer met de uitvoering wordt gestart. Schriftelijke en mondelinge adviezen conform onze algemene leveringsvoorwaarden zijn geheel vrijblijvend. Bij herdruk komen voorgaande uitgaven te vervallen.