



Ucrete® CS

Systeme de revêtement de plancher robuste avec stabilité de la couleur en présence de rayons UV et de produits chimiques

Système de revêtement de plancher robuste avec stabilité de la couleur en présence de rayons UV et de produits chimiques

Ucrete CS utilise les systèmes de couche de base Ucrete DP et Ucrete TCCS, une couche de finition en résine d'encapsulation à trois composants. Cette technologie de revêtement de sol est idéale pour les milieux nécessitant des planchers antidérapants, fiables, sécuritaires et esthétiques. Ucrete CS offre une résistance accrue à la décoloration causée par les taches chimiques et la lumière ultraviolette, et est offert dans une variété de profils de surface.

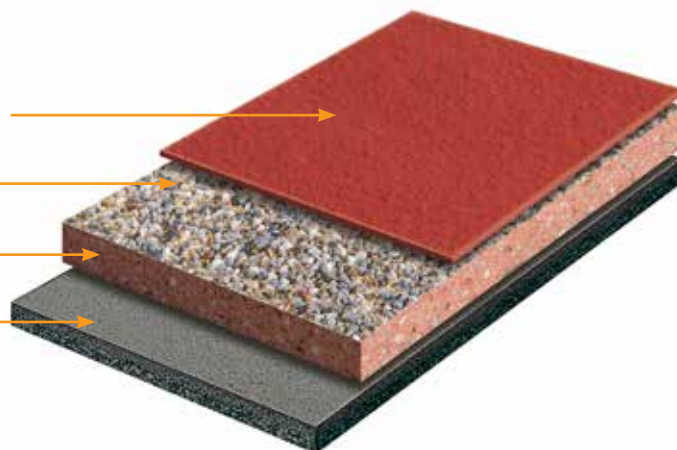
Système Ucrete CS

Ucrete TCCS – couche de finition de couleur stable

Agrégat à saupoudrer

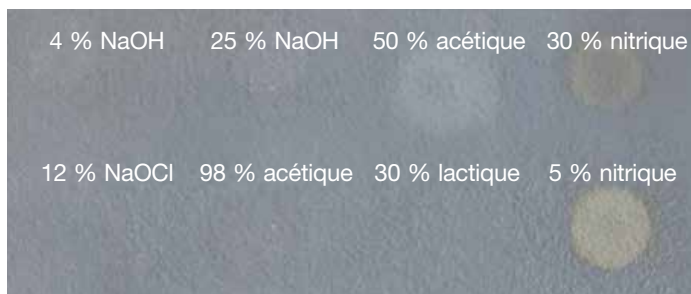
Système de couche de base Ucrete DP

Substrat préparé

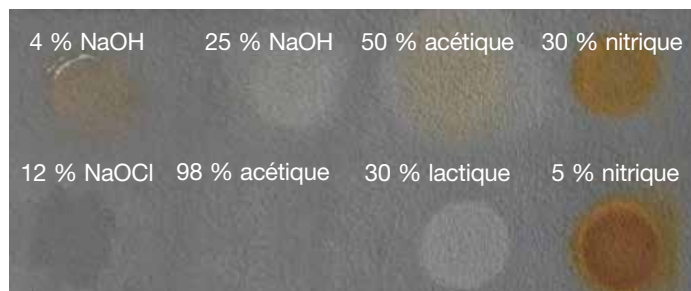


Réduction significative des taches chimiques

Système Ucrete CS



Système de la concurrence



Applications recommandées :

- Usines de produits laitiers
- Traitement des aliments et des boissons
- Installations pharmaceutiques
- Zones où l'esthétique est importante
- Magasins de détail et supermarchés
- Usines de viande et de volaille
- Installations ayant des conditions extrêmes, des chocs puissants, des chocs thermiques et une exposition à des produits chimiques
- Congélateurs et réfrigérateurs

Formulé pour un délai de traitement rapide, la sécurité sur le chantier et une esthétique améliorée

Master Builders Solutions a appliqué une chimie avancée pour équilibrer les propriétés physiques et le comportement d'application du système Ucrete CS afin d'assurer une robustesse à long terme et un support durable.

Caractéristiques et avantages principaux

Excellente stabilité des couleurs

Il n'est pas nécessaire de compromettre l'esthétique pour choisir un plancher robuste. Ucrete TCCS offre des couleurs qui ne jaunissent pas, résistent aux taches dans des conditions difficiles et offrent un environnement de travail lumineux et attrayant pour la durée de vie du plancher.

Résistance chimique

Des acides forts aux alcalis, aux graisses, aux huiles et aux solvants qui peuvent rapidement dégrader d'autres types de planchers résineux, Ucrete CS résiste à de nombreux produits chimiques agressifs, assurant que les planchers demeurent durables pour les années à venir.

Résistance au glissement

Les systèmes Ucrete CS consistent en une variété de textures et de profils antidérapants, aidant à limiter les chutes et les trébuchements, ce qui rend le milieu de travail plus sécuritaire.

Résistance au nettoyage et aux taches

Un nettoyage efficace prolongera la vie et améliorera l'aspect des planchers. Ucrete TCCS est conçu pour être exposé aux techniques de nettoyage quotidien rigoureuses. Il réduit considérablement la quantité de taches produites dans les environnements agressifs.

Température de service élevée

Avec des profils de surface et des spécifications d'épaisseur définis, Ucrete CS répond à un large éventail d'exigences d'utilisation et de température. Ce système peut supporter des températures jusqu'à 120 °C (248 °F), et convient à des températures aussi basses que -40 °C (-40 °F).

Application et temps de durcissement rapides

Le délai d'exécution est un facteur clé pour choisir un système de revêtement de sol approprié. Les revêtements de planchers Ucrete CS peuvent être installés et praticables en aussi peu que 2 à 3 heures et mis en service après 5 heures à 10 °C (50 °F). La réduction des temps d'arrêt rend Ucrete CS idéal pour les travaux de remise à neuf.

Performance à long terme

Il existe de nombreux planchers Ucrete âgés de 20 à 30 ans dans des environnements agressifs qui sont toujours en service. Le coût de réparation d'un plancher à faible durée de vie peut être très élevé. Les systèmes Ucrete CS offrent une excellente solution pour réduire les coûts liés au cycle de vie.

Hygiène

Les systèmes Ucrete CS sont offerts dans une gamme de planchers profilés qui peuvent être nettoyés selon les mêmes normes que l'acier inoxydable et qui ne favorisent pas la croissance biologique, ce qui aide à maintenir les normes d'hygiène.





Couleurs standards :



Gris



Rouge



Gris pâle

Couleurs sur commande spéciale :



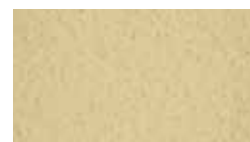
Bleu



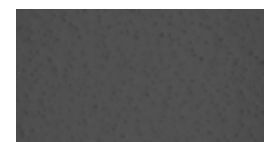
Jaune vif



Vert



Crème



Charbon (vert/brun)



Bleu pâle



Orange



Vert pâle



Jaune

Disponibilité des produits à l'échelle mondiale, facilité d'accès et soutien



Disponibilité à l'échelle mondiale

Les systèmes Ucrete CS sont utilisés pour répondre aux besoins en matière de revêtements de sol partout dans le monde. Les propriétaires, les ingénieurs, les architectes et les entrepreneurs spécialisés peuvent spécifier et installer les planchers Ucrete CS en toute confiance, sachant qu'il existe des ressources de produits disponibles à l'échelle mondiale.



Formation et soutien

Sur tous les continents, vous trouverez des spécialistes Master Builders Solutions qui peuvent fournir une assistance pour la sélection et la spécifications des produits, des conseils techniques et une formation sur place pour les entrepreneurs afin d'assurer la compréhension des protocoles appropriés de mélange, d'application, de mise en place et d'essai.



Documentation détaillée

En ligne ou en personne, Master Builders Solutions fournit de la documentation détaillée pour permettre une installation de qualité des systèmes de revêtement de sol Ucrete CS. Des documents sont disponibles pour décrire clairement les détails techniques et contractuels pertinents.



Pour obtenir de plus amples renseignements sur votre prochain projet, consulter le site Web <http://ucrete-cs.us>



Partout, en tout temps

Grâce à la présence d'Ucrete partout dans le monde, il y a plus de personnes dévouées pour répondre aux besoins en matière de revêtements de plancher que tout autre concurrent sur le marché d'aujourd'hui.





Master Builders Solutions

La marque Master Builders Solutions réunit toute l'expertise de MBCC-Group afin de créer des solutions chimiques pour les nouvelles constructions, l'entretien, la réparation et la rénovation de structures. Master Builders Solutions est née de l'expérience acquise depuis plus d'un siècle dans l'industrie de la construction.

Le savoir-faire et l'expérience de la communauté mondiale d'experts en construction de MBCC-Group sont le noyau de Master Builders Solutions. Nous associons les bons éléments de notre gamme de produits pour relever vos défis de construction particuliers. Nous travaillons dans divers domaines de compétences et différentes régions, et faisons

appel à l'expérience acquise lors de nos innombrables projets de construction dans le monde entier. Nous tirons profit des technologies mondiales de MBCC-Group et de nos connaissances approfondies des besoins des bâtiments locaux pour développer des innovations qui participent à votre succès et vous permettent de construire des bâtiments durables. La gamme complète de produits Master Builders Solutions comprend des adjuvants, des additifs à ciment, des solutions chimiques pour les constructions souterraines, des solutions hydrofuges, des scellants, des produits pour la réparation et la protection du béton, des coulis performants et des revêtements de plancher performants.

Produits Master Builders Solutions pour le secteur de la construction :

MasterAir^{MD}

Solutions pour béton à air entraîné

MasterBrace^{MD}

Solutions pour le renforcement du béton

MasterCast^{MD}

Solutions pour l'industrie du béton préfabriqué

MasterCem^{MD}

Solutions pour la production du ciment

MasterEmaco^{MD}

Solutions pour la réparation du béton

MasterFinish^{MD}

Solutions pour le traitement des coffrages

MasterFlow^{MD}

Solutions pour l'ancrage de précision

MasterFiber^{MD}

Solutions complètes pour le béton renforcé de fibres

MasterGlenium^{MD}

Solutions pour le béton haute performance

MasterInject^{MD}

Solutions pour l'injection du béton

MasterKure^{MD}

Solutions pour le mûrissement du béton

MasterLife^{MD}

Solutions pour une durabilité accrue

MasterMatrix^{MD}

Solutions améliorées pour le contrôle de la rhéologie du béton autoplaçant

MasterPel^{MD}

Solutions pour le béton étanche

MasterPolyheed^{MD}

Solutions pour le béton haute performance

MasterPozzolith^{MD}

Solutions pour les bétons à faible teneur en eau

MasterProtect^{MD}

Solutions pour la protection du béton

MasterRheobuild^{MD}

Solutions pour le béton fluidifié

MasterRoc^{MD}

Solutions pour la construction souterraine

MasterSeal^{MD}

Solutions pour l'imperméabilisation et le scellement

MasterSet^{MD}

Solutions pour le contrôle de la prise du béton

MasterSure^{MD}

Solutions pour le contrôle de la maniabilité

MasterTop^{MD}

Solutions pour les planchers industriels et commerciaux

Ucrete^{MD}

Solutions pour les planchers des environnements corrosifs

Master Builders Solutions
Constructions Systems US, LLC
 889 Valley Park Drive
 Shakopee, MN 55379 États-Unis

Service à la clientèle (800) 433-9517
Service technique (800) 243-6739
master-builders-solutions.com/EN-US



® marque déposée d'un membre du Groupe MBCC dans de nombreux pays du monde

© MBCC Group, 2021. 14000642 rév. 03/2021

AVIS DE GARANTIE LIMITÉE : Master Builders Solutions Construction Systems US, LLC (« Master Builders ») garantit que ce produit est exempt de tout défaut de fabrication et respecte les propriétés techniques du présent Guide de données techniques, s'il est utilisé comme indiqué pendant sa durée de vie. L'obtention de résultats satisfaisants dépend non seulement de la qualité des produits, mais aussi de nombreuses circonstances indépendantes de notre volonté. Master Builders OFFRE AUCUNE GARANTIE, EXPRESSE OU IMPLICITE, SUR SES PRODUITS, NOTAMMENT DES GARANTIES MARCHANDES OU DE CONVENANCE À UN USAGE PARTICULIER. Le seul et unique recours de l'acheteur pour toute réclamation concernant ce produit, y compris, mais sans s'y limiter, les réclamations faisant état d'une violation de garantie, de négligence, de responsabilité stricte ou autre, est l'expédition à l'acheteur d'une quantité de produit égale à celle qui n'est pas conforme à la garantie ou le remboursement du prix d'achat de ce produit, à la seule discrétion de Master Builders. Toute réclamation concernant ce produit doit être reçue par écrit dans un délai d'un (1) an à compter de la date d'expédition. L'acheteur renonce aux réclamations déposées après ce délai. Master Builders NE PEUT ÊTRE TENUE RESPONSABLE DE TOUT DOMMAGE PARTICULIER, ACCESSOIRE, CONSÉCUTIF (Y COMPRIS LA PERTE DE PROFITS) OU PUNITIF DE QUELQUE NATURE QUE CE SOIT.

L'acheteur doit déterminer l'adéquation des produits à l'utilisation prévue et assume tous les risques et responsabilités à cet égard. Les renseignements contenus dans le présent guide, et tout autre conseil technique formulé ultérieurement, reposent sur l'expérience et les connaissances actuelles de Master Builders. Cependant, Master Builders n'assume aucune responsabilité quant à la communication de tels renseignements ou conseils, y compris dans la mesure où ces renseignements ou conseils peuvent être liés aux droits de propriété intellectuelle de tiers, en particulier les droits de brevet. De plus, aucune relation juridique ne peut être créée ou entraînée par la présentation de ces renseignements ou conseils techniques. Master Builders se réserve le droit d'apporter des changements selon les progrès technologiques et les développements ultérieurs. L'acheteur du ou des produits doit les tester pour déterminer leur adéquation à l'application et à l'utilisation prévues avant de procéder à leur application complète. Seuls des experts peuvent vérifier le rendement du produit décrit ici en procédant à des essais.