

MasterAir 100

Aditivo inclusor de aire para hormigón y mortero.

CAMPO DE APLICACIÓN

MasterAir 100 es un agente inclusor de aire para hormigón y mortero. Su actividad se basa en la incorporación de micro-burbujas de aire de tamaño controlado y con un efectivo factor de espaciado, que se mantienen estables en el estado endurecido, proporcionado al hormigón o mortero aditivado una mejora en la trabajabilidad y docilidad y unas óptimas prestaciones en cuanto a durabilidad y resistencia a los ciclos hielo deshielo.

Especialmente indicado para:

- Hormigón y mortero sometido a la acción de ciclos hielo-deshielo.
- Hormigón para carreteras.
- Prefabricado de consistencia seca o semi-seca.
- Hormigonado de muros New Jersey.
- Hormigón confeccionado con áridos de deficiente granulometría o faltos de finos.
- Hormigón para aplicaciones criogénicas.

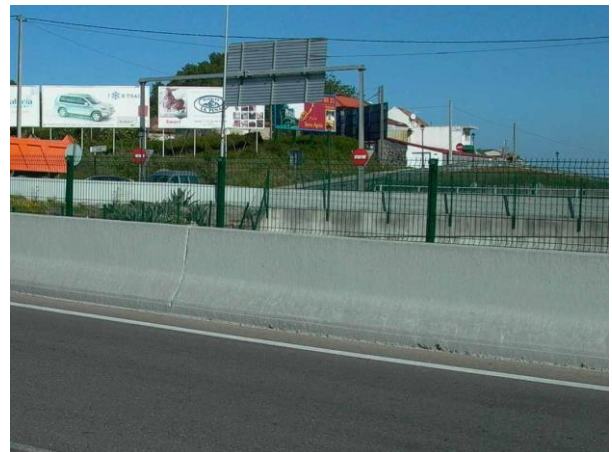
Consultar con el Departamento Técnico cualquier aplicación no prevista en esta relación.

PROPIEDADES

- Introduce pequeñas burbujas estabilizadas de aire en el hormigón, formando una estructura que absorbe los cambios dimensionales producidos por los ciclos hielo-deshielo.
- Óptimo factor de espaciado, asegurando una correcta distribución de las microburbujas introducidas.
- Compensa la carencia de finos.
- Reduce la tendencia al sangrado en hormigones con reducido contenido en finos.
- Efecto plastificante.
- Reduce la permeabilidad y aumenta la durabilidad.
- Mejora la trabajabilidad y docilidad del hormigón y mortero.

MODO DE UTILIZACIÓN

En plantas amasadoras, MasterAir 100 se adiciona como último componente, después de la adición de los aditivos plastificantes o superplastificantes, homogeneizando correctamente. También puede añadirse en obra directamente al camión hormigonera, respetando el tiempo necesario para su completa homogeneización.



Siempre que se emplee MasterAir 100 en combinación con otros aditivos deberá consultarse de forma previa su compatibilidad (consultar con el Departamento Técnico).

DOSIFICACIÓN

Las dosificaciones recomendadas de MasterAir 100 son del 0,01 - 0,3% sobre peso de cemento, en función del contenido de aire requerido y de las características de los materiales empleados.

Deberán realizarse ensayos previos para ajustar la dosificación óptima de aditivo para cada aplicación prevista, en función de las características de los materiales disponibles y de las particularidades de la aplicación.

LIMPIEZA DE EQUIPOS

Los equipos y herramientas impregnadas de MasterAir 100 pueden limpiarse simplemente con agua, preferiblemente caliente y con jabón.

PRESENTACIÓN

MasterAir 100 se presenta en garrafas de 25 kg, en bidones de 200 kg, en contenedores de 1000 kg y a granel en cisternas.

CONDICIONES DE ALMACENAMIENTO/ TIEMPO DE CONSERVACIÓN

El producto se conserva adecuadamente hasta 12 meses, conservado en sus envases originales herméticamente cerrados y protegidos de temperaturas extremas.

MasterAir 100

Aditivo inclusor de aire para hormigón y mortero.

MANIPULACIÓN Y TRANSPORTE

Respetar las medidas habituales para el manejo de productos químicos, como por ejemplo usar guantes y gafas de protección. Lavarse las manos antes de una pausa y al final de la aplicación. No comer, beber ni fumar durante su utilización.

La eliminación del producto y su envase debe realizarse de acuerdo con la legislación vigente y es responsabilidad del poseedor final.

Para más información, consultar la Hoja de Seguridad del producto.

HAY QUE TENER EN CUENTA

- Se recomienda la realización de ensayos previos a la utilización del producto.
- No emplear dosificaciones inferiores ni superiores a las recomendadas sin previa consulta a nuestro Departamento Técnico.
- Consultar compatibilidades previamente al empleo del aditivo en combinación con otro aditivo.
- El contenido de aire ocluido depende, además de la dosificación de aditivo, de las características de los materiales empleados. Variaciones en las características de éstos (variaciones de finos, diferentes tiempos de mezclado, etc.) pueden implicar valores irregulares de oclusión de aire.

Propiedades	
Función principal:	Inclusor de aire.
Efecto secundario:	Posible pérdida de resistencias mecánicas.
Aspecto físico:	Líquido ámbar - marrón.
Densidad aparente, 20° C:	1,010 ± 0,02 gr/cm ³
Viscosidad Brookfield (20°C) Sp00/100rpm:	< 10 cps.
Contenido en cloruros:	< 0,1 %

Los datos técnicos reflejados son fruto de resultados estadísticos y no representan mínimos garantizados. Si se desean los datos de control, pueden solicitarse las "Especificaciones de Venta" a nuestro Departamento Técnico.



MARCADO CE DE PRODUCTO BAJO LA
 DIRECTIVA UE DE PRODUCTOS DE LA
 CONSTRUCCIÓN DE LA UNIÓN EUROPEA

MasterAir 100

Aditivo inclusor de aire para hormigón y mortero.

NOTA:

La presente ficha técnica sirve, al igual que todas las demás recomendaciones e información técnica, únicamente para la descripción de las características del producto, forma de empleo y sus aplicaciones. Los datos e informaciones reproducidos, se basan en nuestros conocimientos técnicos obtenidos en la bibliografía, en ensayos de laboratorio y en la práctica.

Los datos sobre consumo y dosificación que figuran en esta ficha técnica, se basan en nuestra propia experiencia, por lo que estos son susceptibles de variaciones debido a las diferentes condiciones de las obras. Los consumos y dosificaciones reales, deberán determinarse en la obra, mediante ensayos previos y son responsabilidad del cliente.

Para un asesoramiento adicional, nuestro Servicio Técnico, está a su disposición.

Master Builders Solutions España, S.L.U. se reserva el derecho de modificar la composición de los productos, siempre y cuando éstos continúen cumpliendo las características descritas en la ficha técnica.

Otras aplicaciones del producto que no se ajusten a las indicadas, no serán de nuestra responsabilidad.

Otorgamos garantía en caso de defectos en la calidad de fabricación de nuestros productos, quedando excluidas las reclamaciones adicionales, siendo de nuestra responsabilidad tan solo la de reintegrar el valor de la mercancía suministrada.

Debe tenerse en cuenta las eventuales reservas correspondientes a patentes o derechos de terceros.

La presente ficha técnica pierde su validez con la aparición de una nueva edición.

CONTACTO

Master Builders Solutions España, S.L.U.

Ctra. de l'Hospitalet, 147-149, Edificio Viena 1a Planta, 08940, Cornellà de Llobregat (Barcelona)

Tel. 93 619 46 00

mbs-cc@mbcc-group.com

www.master-builders-solutions.com/es-es