



09 67 23

Revêtement de résine
pour plancher

Ucrete® RG

Béton polyuréthane robuste pour former des bases de gorge et réparer des murs

CONDITIONNEMENT

Parties 1 et 2 : Flacons de 1,2 litre remplis selon la proportion appropriée

Partie 3 : Sac de 22 lb (10 kg)

Partie 4 : Sachet de 1,1 lb (0,5 kg) de pigment

RENDEMENT

Des informations de rendement en surface sont disponibles dans les directives d'installation Ucrete pour entrepreneurs.

COULEURS

Couleurs Ucrete : rouge, gris, crème, bleu, vert, anthracite.

ENTREPOSAGE

Entreposer et transporter dans un récipient non ouvert placé dans un lieu sec et propre, sous une température stable entre 40 et 86 °F (entre 5 et 30 °C). Protéger du gel.

DURÉE DE CONSERVATION

Partie 1 : 9 mois lorsqu'entreposé adéquatement

Partie 2 : 1 an lorsqu'entreposé adéquatement

Partie 3 : 9 mois lorsqu'entreposé adéquatement

Partie 4 : 2 ans lorsqu'entreposé adéquatement

DESCRIPTION

Le produit Ucrete RG est un mortier résine thixotropique robuste à base de polyuréthane conçu pour les applications verticales, notamment pour former une base de gorge ou pour réparer des murs. Il offre une résistance exceptionnelle aux produits chimiques agressifs, aux chocs puissants et aux températures élevées jusqu'à 248 °F (120 °C).

Le produit Ucrete RG produit une base de gorge robuste idéale pour les applications verticales dans les environnements de processus secs et humides. Dense et imperméable, cette finition convient parfaitement aux industries d'aliments et boissons, de produits pharmaceutiques et de produits chimiques.

Les revêtements de plancher industriels Ucrete sont utilisés dans les usines depuis plus de 40 ans et plusieurs des planchers les plus anciens sont encore en service.

CARACTÉRISTIQUES	AVANTAGES
• Stabilité thermique	Résiste aux nettoyages à la vapeur et à l'eau chaude continue
• Durcissement rapide	Durée de chantier réduite au minimum
• Sans solvant	Supporte une exposition aux acides organiques et inorganiques
• Possibilité d'application sur du béton frais de 7 à 10 jours	Raccourcit les calendriers de travaux
• Résiste aux produits chimiques	Tolère les acides organiques et inorganiques, les alcalins et les sels
• Produit non affecté par les cycles de gel et de dégel	Supporte de vastes variations de température
• Vaste plage de températures de service	Supérieure à celle des revêtements époxydes typiques
• Excellente résistance aux chocs et à l'abrasion	Résiste à la circulation intense
• Produit pouvant être utilisé dans les établissements respectant les normes du système d'analyse des risques aux points critiques (HACCP)	Produit pouvant être utilisé dans les établissements de transformation d'aliments et boissons

SUBSTRAT

- Sur les revêtements de finition et les surfaces de béton neufs et existants; si une application sur d'autres substrats est nécessaire, contactez le service technique BASF.

LIEUX

- Planchers intérieurs et extérieurs
- Une exposition directe aux UV cause une certaine instabilité des couleurs

USAGES RECOMMANDÉS

- Base de gorge avant l'application de n'importe quel système Ucrete
- Protection des drains, bases de cuves, fosses de confinement de puisards, courbes et autres surfaces verticales
- Usines pharmaceutiques
- Cuisines commerciales et restaurants
- Usines de traitement chimique
- Congélateurs et réfrigérateurs
- Usines de produits laitiers
- Usines de transformation de viande, de volaille et de produits de la mer
- Installations d'embouteillage et de boissons

FICHE TECHNIQUE : COMPOSITION

Le produit Ucrete RG est un système de béton polyuréthane à quatre composants.

DONNÉES D'ESSAI

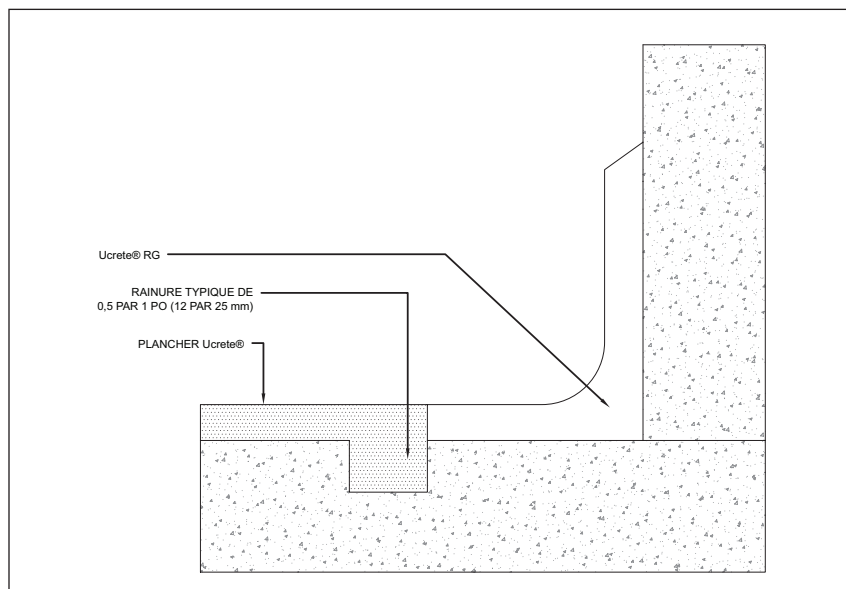
PROPRIÉTÉ	RÉSULTATS	MÉTHODE D'ESSAI
Résistance à la compression, psi (MPa)	6 526,7 psi (45-52 MPa)	EN13892
Résistance à la traction, psi (MPa)	1 015,3 psi (7 MPa)	BS6319 partie 7
Densité, lb-pi ³ (g/cm ³)	130,47 lb-pi ³ (2,1 g/cm ³)	
Résistance à la flexion, psi (MPa)	2 175,6 psi (15 MPa)	EN 13892

Résistance aux produits chimiques

Le système Ucrete RG offre une résistance exceptionnelle à une grande variété de produits chimiques agressifs. Par exemple, Ucrete résiste aux produits chimiques d'usage courant ci-dessous :

- Acide acétique, 50 % : Le vinaigre d'alcool est très utilisé dans l'industrie alimentaire (ce critère indique une résistance au vinaigre, aux sauces, etc.).
- Acide lactique concentré à 140 °F (60 °C) : Critère indiquant une résistance au lait et aux produits laitiers.
- Acides oléiques, 100 % à 140 °F (60 °C) : Critère représentatif des acides organiques formés par l'oxydation des gras végétaux et animaux très utilisés dans l'industrie alimentaire.
- Acide citrique concentré : Présent dans les agrumes; représentatif d'une grande variété d'acides dérivés des fruits pouvant rapidement dégrader d'autres revêtements de plancher en résine.
- Méthanol, 100 % : Représentatif des alcools et de la grande variété de solvants utilisés dans l'industrie pharmaceutique.
- Produit résistant à une grande variété d'huiles minérales, de sels et d'acides inorganiques.

REMARQUE : La résistance maximale aux produits chimiques est obtenue après 7 jours de durcissement. Pour la résistance à un composé chimique particulier, veuillez consulter le Guide sur la résistance chimique de BASF. Il est possible que certains produits chimiques créent des taches ou causent une décoloration, selon la nature du déversement et les normes d'entretien ménager appliquées. Communiquez avec votre représentant local BASF pour de plus amples renseignements.



MÉTHODE D'APPLICATION

Les systèmes Ucrete doivent être installés par un entrepreneur agréé, ayant suivi les ateliers de formation du fabricant. Les produits de la gamme Ucrete sont commercialisés dans le monde entier, utilisant des synergies de

nombreux pays. Les méthodes d'application suivantes constituent seulement un résumé des techniques d'installation utilisées par les entrepreneurs agréés. Pour de plus amples informations, consulter les directives d'installation Ucrete pour entrepreneurs.

PRÉPARATION DE LA SURFACE

1. Les planchers doivent être structurellement sains et avoir eu le temps de durcir. Testez l'infiltration de la vapeur à travers le plancher conformément aux normes ASTM D 4263 ou ASTM F 1869.
2. Réparez le béton au besoin.
3. Utilisez un dégraissant commercial pour éliminer l'huile, la graisse et les autres matériaux empêchant l'adhérence au plancher.
4. Retirez les agents de durcissement et de décoffrage, et tout autre durcisseur de surface ou revêtement, conformément aux instructions du fabricant.

Pour une couche RG de 1/8 po (3 mm), profilez conformément à la norme ICRI CSP 3-4.
Pour une couche RG de 3/16 po (5 mm), profilez conformément à la norme ICRI CSP 4-5.
Pour une couche RG de 5/16 po (8 mm), profilez conformément à la norme ICRI CSP 5-6.

APPRÊT

Appliquez l'apprêt Primer RG puis le revêtement Ucrete RG sur l'apprêt alors qu'il est encore collant (au lieu de l'apprêt Primer RG, vous pouvez appliquer une couche de revêtement Ucrete RG et attendre que la surface soit collante).

APPLICATION

- Ouvrez les flacons de partie 1 et de partie 2, ainsi que le sachet de pigments sous forme liquide (partie 4).
- Mélangez les 3 composants dans un malaxeur à mélange forcé. Respectez les durées de mélange indiquées dans les directives d'installation.
* Le malaxeur idéal est une perceuse (< 350 tr/min) équipée d'une spatule Jiffier.
- Ajoutez la poudre de la partie 3 et continuez à mélanger pendant 2 à 4 minutes supplémentaires (selon la température). Grattez les parois au moins une fois. Ne mélangez pas manuellement.
- Versez immédiatement le mélange et étalez-le sur le substrat devant être traité. Mélangez immédiatement les autres lots nécessaires.
- Appliquez le mélange Ucrete RG avec une truelle. Normalement, l'application se fait par couches de 1/8 à 1/4 po ou 3/8 po (3 à 6 mm ou 9,5 mm), selon les spécifications. Des truelles spéciales pour gorges peuvent être utilisées. Les truelles en acier inoxydable ou en plastique réduisent le risque brûlure de truelle, particulièrement avec des couleurs claires.
- Fermez la surface avec un rouleau à poils courts, en prenant soin de ne pas trop travailler la surface.
* Dans la plupart des cas, une couche d'Ucrete RG de 3/8 po (9,5 mm) peut être appliquée sur une surface verticale en une seule application.

REMARQUES :

N'utilisez pas un rouleau à poils courts pour aplanir une surface mal terminée avec une truelle. Ne roulez pas vers l'arrière sur le revêtement partiellement durci, car les traces seront visibles sur la finition. Évitez les accumulations excessives de résine sur le rouleau en les appliquant immédiatement devant la surface mouillée ou sur un morceau de carton. Une utilisation excessive du rouleau risque de faire pénétrer des bulles d'air dans la surface, causant des trous d'épingle dans la finition.

TEMPS DE DURCISSEMENT

Sous une température de 70 °F (21 °C), le plancher peut être entièrement remis en service après 12 à 24 heures.

ENTRETIEN

Un bon entretien et des nettoyages fréquents prolongeront la durée de vie utile de tous les revêtements de plancher en polymère, en plus d'améliorer leur apparence et de réduire toute tendance d'incrustation des saletés. Les planchers Ucrete RG peuvent facilement être nettoyés avec des équipements et des produits chimiques de nettoyage standard. Les planchers Ucrete RG supportent les nettoyages à la vapeur, les lavages à l'eau chaude sous pression et une grande variété de produits dégraissants et de décontamination.

POUR OBTENIR DE MEILLEURS RÉSULTATS

- L'architecte et le propriétaire devraient régler le découpage des joints avec le maître d'œuvre responsable du revêtement avant que le travail ne commence.
- Les substrats doivent être solides, propres, secs et exempts de toute matière étrangère qui pourrait nuire à l'adhésion.
- Ne pas appliquer sous une température inférieure à 40 °F (5 °C) ou supérieure à 86 °F (30 °C) ni si le taux d'humidité relative dépasse 85 %.
- N'appliquez pas ce produit directement sur une chape en ciment siliceux non renforcée, sur un substrat en asphalte ou en bitume, sur du carrelage glacé, sur des briques ou un carrelage non poreux, sur de la magnésite, sur du cuivre, sur de l'aluminium, sur un vieux revêtement, sur une surface époxyde ou sur du polyester. Pour une efficacité maximale, ce produit doit être appliqué directement sur du béton. N'hésitez pas à demander conseil à votre représentant Ucrete.
- Les variations d'épaisseur du système Ucrete RG affecteront les propriétés de résistance aux chocs et aux variations de température du système. Une couche épaisse procure la meilleure résistance aux chocs et aux variations thermiques.
- Les représentants et les spécialistes des revêtements de plancher de BASF sont disponibles pour vous assister dans le choix du système pour plancher approprié. Composez le 1-800-243-6739 pour obtenir de l'assistance technique en interne et sur le terrain.
- Assurez-vous d'utiliser la plus récente version des fiches techniques et des fiches de sécurité. N'hésitez pas à contacter le service à la clientèle (1-800-433-9517) pour savoir quelle est la version la plus récente.
- L'utilisateur est responsable de l'application. Les visites effectuées sur le terrain par le personnel de BASF sont uniquement réalisées dans le but d'apporter des recommandations techniques, et non à des fins de supervision ou de contrôle de la qualité sur le chantier.

SANTÉ, SÉCURITÉ ET ENVIRONNEMENT

Lisez, comprenez et suivez toutes les fiches techniques de sécurité et les renseignements sur l'étiquette du produit avant d'utiliser ce dernier. Vous pouvez obtenir la fiche signalétique en visitant le site www.master-builders-solutions.basf.us, en envoyant votre demande par courrier électronique à basfbcscst@basf.com ou en appelant au 1-800-433-9517. À utiliser uniquement comme il est indiqué. En cas d'urgence médicale seulement, appelez ChemTrec® au 1-800-424-9300.

AVIS DE GARANTIE LIMITÉE

Tous les efforts raisonnables sont déployés pour mettre en application les normes précises de BASF, aussi bien dans la fabrication de nos produits que dans les renseignements que nous fournissons

concernant ces produits et leur utilisation. Nous garantissons que nos produits sont de bonne qualité et nous nous engageons à les remplacer ou, à notre gré, à rembourser leur prix d'achat s'ils s'avèrent défectueux. L'obtention de résultats satisfaisants dépend non seulement de la qualité des produits, mais aussi de nombreuses circonstances indépendantes de notre volonté. Par conséquent, sauf pour le remplacement ou le remboursement, BASF N'OFFRE AUCUNE GARANTIE, EXPRESSE OU IMPLICITE, Y COMPRIS LES GARANTIES D'ADÉQUATION À UN USAGE PARTICULIER ET DE QUALITÉ MARCHANDE CONCERNANT SES PRODUITS, et BASF n'assume aucune autre responsabilité à cet égard. Toute réclamation concernant un produit défectueux doit être reçue par écrit dans un délai de un (1) an à compter de la date d'expédition. Aucune réclamation ne sera considérée sans cet avis écrit ou après la période précitée. Il appartient à l'utilisateur de déterminer l'adéquation des produits à l'usage prévu et ce dernier accepte l'ensemble des risques et des responsabilités qui s'y rattachent. Tout changement autorisé dans les recommandations imprimées concernant l'utilisation de nos produits doit porter la signature du gestionnaire technique de BASF.

Les renseignements contenus dans le présent guide, et tout autre conseil technique formulé ultérieurement, reposent sur l'expérience et les connaissances actuelles de BASF. Toutefois, BASF n'assume aucune responsabilité pour la communication de tels renseignements et conseils, y compris la mesure dans laquelle ces renseignements et ces conseils peuvent avoir trait aux droits de tiers en matière de propriété intellectuelle, notamment les droits de brevet. Plus spécifiquement, BASF nie toutes les CONDITIONS ET GARANTIES, EXPRESSES OU IMPLICITES, Y COMPRIS LES GARANTIES IMPLICITES D'ADÉQUATION À UN USAGE PARTICULIER OU DE VALEUR MARCHANDE. BASF RÉFUTE TOUTE RESPONSABILITÉ RELATIVE À QUELQUE DOMMAGE DIRECT, INDIRECT OU ACCESSOIRE (Y COMPRIS LA PERTE DE PROFITS) DE QUELQUE NATURE QUE CE SOIT. BASF se réserve le droit d'apporter des changements selon les progrès technologiques et les développements ultérieurs. Le client reconnaît sa responsabilité et son obligation d'inspecter et de tester soigneusement tous les matériaux reçus. Le rendement de ou des produits décrits dans ce document doit être vérifié en procédant à des essais effectués seulement par des experts qualifiés. Le client est entièrement responsable de la réalisation et de l'organisation des essais. Toute référence à des noms commerciaux utilisés par d'autres entreprises ne constitue ni une recommandation ni la garantie de la qualité d'un produit, et ne signifie pas que des produits similaires ne peuvent pas être utilisés.

**POUR USAGE PROFESSIONNEL SEULEMENT.
PRODUIT NON DESTINÉ À LA VENTE OU À
L'UTILISATION PAR LE PUBLIC.**