

MasterLife WP 1200

Krystalizační tekutá přísada.

POPIS VÝROBKU

MasterLife WP 1200 je speciální krystalizační tekutá přísada, která se přidává do betonové směsi a dodává jí vodotěsné vlastnosti díky aktivním chemikáliím, které reagují s vlhkostí v betonu a vytváří nerozpustnou krystalickou formu v kapilárních pórech cementového pojiva.

MasterLife WP 1200 reaguje s vodou a vlhkostí vyšší než 95 % a uzavírá a utěsňuje kapilární poréznost a mikrotrhliny o šířce menší než 0,4 mm.

Přísada MasterLife WP 1200 se doporučuje používat tam, kde je vyžadován vodotěsný beton, odolný proti agresí způsobené náročnými podmínkami okolí, a který odolá hydrostatickému tlaku z kladného nebo záporného povrchu betonových desek.

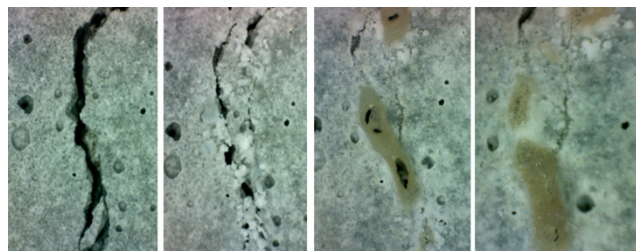
OBLAST POUŽITÍ

Přísadu MasterLife WP 1200 se doporučuje používat v následujících aplikacích:

- zásobníky pitné a užitkové vody
- bazény
- podvodní stavby
- čističky
- zakládání staveb, desky a opěrné zdi
- bytové a nebytové parkovací stavby
- přehrady a násypy
- přístavy a doky
- stoky, tunely a kanály
- systémy tunelů a podzemních komunikací

VÝHODY

Přísada MasterLife WP 1200 se stává nedílnou součástí cementové směsi, která betonu dodává vodotěsné vlastnosti díky tvorbě krystalické formy v kapilárních pórech. Reakce probíhá ve vodě od raných fází od 7 do 28 dní, přičemž se uzavírají a utěsňují mikrotrhliny o šířce menší než 0,4 mm čímž se snižuje propustnost a zvyšuje trvanlivost betonu.



Počáteční trhлина
Ošetření ve vodě

7 dnů

28 dnů

60 dnů

TECHNICKÉ ÚDAJE

skupenství	kapalné
barva	Čirá
hustota při +20 °C	cca. 1,13 kg/l ± 0,01
obsah chloridů	< 0,1 %

DÁVKOVÁNÍ

Doporučená standardní dávka je 7 kg/m³ betonové směsi. Jiná dávka než doporučená je odvislá od specifických požadavků betonáže a vždy vyžaduje konzultaci s technickou podporou naší společnosti.

KOMPATIBILITA

MasterLife WP 1200 je kompatibilní s produkty řady MasterGlenium.

BALENÍ

- Kanystř 20 kg
- Sud 200 kg
- Kontejner 1000 kg

MBS CZ-SK s.r.o.

F. V. Veselého 2760/7, Hala D2, CZ193 00 Praha 9
Manažer provozu tel.: +420 724 755 574

Zákaznický servis (přijem objednávek)

tel.: +420 724 147 741 +420 724 916 877

e-mail: prisady@masterbuilders.com

www.master-builders-solutions.com/cs-cz

Zde poskytnuté informace jsou pravdivé, představují naše nejlepší znalosti a jsou založeny nejen na laboratorních pracích, ale i na zkušenostech z terénu. Z důvodu mnoha faktorů ovlivňujících výsledky, tyto informace poskytujeme bez záruk nebo patentové odpovědnosti. Pro další informace prosím kontaktujte příslušného místního odborného zástupce. Pracovní podmínky a rozsah použití produktů jsou rozdílné. V technickém listu jsou uvedeny všeobecné pokyny ke zpracování materiálu. Zpracovatel je povinen přezkoušet vhodnost a možnost použití produktu pro zamýšlený účel. V případě požadavků nad rámec všeobecných pokynů je třeba si vyžádat poradenství odborných a technických poradců prodávajícího, které je poskytováno na základě žádosti kupujícího v rámci servisu zákazníkům a řídí se platnými všeobecnými podmínkami prodávajícího. Prodávající neodpovídá za škodu, odchýlení se kupující při aplikaci a zabudování výrobků do stavby od technických podmínek, skladovacích podmínek, pokynů výrobce a dob jejich použitelnosti. Aktuální informace o produktech firmy, stejně jako všeobecné obchodní podmínky, jsou dostupné na adrese www.master-builders-solutions.com.
Vydáno: červenec 2023. Novým vydáním pozbývá staré vydání platnost.

MasterLife WP 1200

Krystalizační tekutá přísada.

SKLADOVÁNÍ

V těsně uzavřených, původních obalech. Pokud je produkt skladován při teplotách pod 0 °C, mohou se vytvářet krystaly.

Před dalším použitím se musí celý objem důkladně promíchat a homogenizovat

Při obvyklém skladování je produkt použitelný min. po dobu 12 měsíců.

BEZPEČNOSTNÍ PŘEDPISY

Dbejte důsledně pokynů uvedených v bezpečnostním listě.

TECHNICKÁ PODPORA

Příslušný odborně – technický poradce je Vám s dalšími informacemi a technickou podporou rád k dispozici.

MBS CZ-SK s.r.o.

F. V. Veselého 2760/7, Hala D2, CZ193 00 Praha 9
Manažer provozu tel.: +420 724 755 574

Zákaznický servis (přijem objednávek)

tel.: +420 724 147 741 +420 724 916 877
e-mail: prisady@masterbuilders.com

www.master-builders-solutions.com/cs-cz

Zde poskytnuté informace jsou pravdivé, představují naše nejlepší znalosti a jsou založeny nejen na laboratorních pracích, ale i na zkušenostech z terénu. Z důvodu mnoha faktorů ovlivňujících výsledky, tyto informace poskytujeme bez záruk nebo patentové odpovědnosti. Pro další informace prosím kontaktujte příslušného místního odborného zástupce. Pracovní podmínky a rozsah použití produktů jsou rozdílné. V technickém listu jsou uvedeny všeobecné pokyny ke zpracování materiálu. Zpracovatel je povinen přezkoušet vhodnost a možnost použití produktu pro zamýšlený účel. V případě požadavků nad rámec všeobecných pokynů je třeba si vyžádat poradenství odborných a technických poradců prodávajícího, které je poskytováno na základě žádosti kupujícího v rámci servisu zákazníků a řídí se platnými všeobecnými podmínkami prodávajícího. Prodávající neodpovídá za škodu, odchýlení se kupující při aplikaci a zabudování výrobků do stavby od technických podmínek, skladovacích podmínek, pokynů výrobce a dob jejich použitelnosti. Aktuální informace o produktech firmy, stejně jako všeobecné obchodní podmínky, jsou dostupné na adrese www.master-builders-solutions.com.
Vydáno: červenec 2023. Novým vydáním pozbývá staré vydání platnost.