

# MasterFiber 246

**Monofilamentní polypropylenové vlákno odolné vůči zásaditým látkám a určené pro rozptýlenou výztuž betonu a výrobků na bázi cementu.**

## PŮSOBENÍ

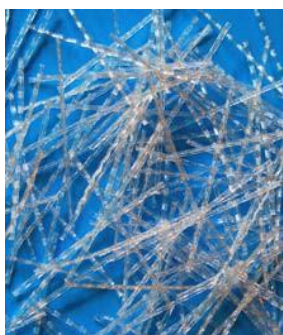
MasterFiber 246 je 100 % polypropylenové vlákno speciálně navržené pro použití v betonu. Přidává se při výrobě betonů a malt, k odolnosti proti namáhání ohybem, tahem, úderu a nárazu atd. Sinusoidní tvar zlepšuje ukořtení v betonu, a tím redukuje vytržení. Tak se zvýší tuhost a duktilita betonu.

MasterFiber 246, lze díky velmi vysoké odolnosti vůči alkáliím použít i v agresivním prostředí, kde je nutná odolnost vůči chemické agresi a kde je nebezpečí koroze z průniku chloridů.

MasterFiber 246 lze snadno rozmíchat v betonové směsi k výrobě FRC.

Používá se jako aditivum při výrobě a stavbě:

- Průmyslových podlah externích i interních, nahrazuje kari síť.
- Prefabrikátů s nenosnou funkcí.
- Vysoce odolných betonů a malt vůči mechanickému poškození.
- Stříkaných betonů.
- Zemědělských staveb.
- Základů a suterénních zdí.
- Pro přístavní objekty.



*Makro syntetická vlákna MasterFiber 246.*

## POUŽITÍ

Dávku výrobku je možné přidat do míchačky jako další složku betonu nejlépe po přidání vody a přísad, přičemž je nutno zajistit dostatečnou dobu míchání, aby se výrobek rozptýlil v betonu (přibližně 5 minut). Nelze však přidávat přímo do vody před přidáním ostatních složek. Pro manipulaci s výrobkem nejsou nutná žádná bezpečnostní opatření.

## TECHNICKÉ ÚDAJE

materiál	Compound PP
Délka / průměr vlákna:	39 mm / 0,78 mm
Pevnost v tahu podle metody ASTM D-638:	450–500 MPa
Hustota:	0,91 g/cm <sup>3</sup>
Barva:	Bílá
Teplota tavení podle metody ASTM D-648:	160 °C
Počet vláken na kg:	65 000
Hořlavost:	Neuplatňuje se
Odolnost vůči kyselým /zásaditým látkám:	Vynikající

## KOMPATIBILITA

MasterFiber 246 je kompatibilní s dalšími produkty značky Master Builders Solutions, zvláště se doporučuje použití superplastifikačních přísad MasterGlenium SKY pro transportbeton a MasterGlenium ACE pro prefabrikaci.

## DÁVKOVÁNÍ

Obvyklé dávkování je 1,5 až 9 kg na m<sup>3</sup> betonu. Konkrétní dávka je závislá na specifických podmínkách na požadavcích na konstrukci. Použití vláken MasterFiber 246 jako náhrada za tradiční vyztužení lze provést v případě statického posudku (pro předběžné posouzení využijte software Master Pavement Designer).

### MBS CZ-SK s.r.o.

F. V. Veselého 2760/7, Hala D2, CZ193 00 Praha 9  
Manažer provozu tel.: +420 724 755 574

### Zákaznický servis (přijem objednávek)

tel.: +420 724 147 741 +420 724 916 877  
e-mail: [prisady@masterbuilders.com](mailto:prisady@masterbuilders.com)

[www.master-builders-solutions.com/cs-cz](http://www.master-builders-solutions.com/cs-cz)

Zde poskytnuté informace jsou pravdivé, představují naše nejlepší znalosti a jsou založeny nejen na laboratorních pracích, ale i na zkušenostech z terénu. Z důvodu mnoha faktorů ovlivňujících výsledky, tyto informace poskytujeme bez záruk nebo patentové odpovědnosti. Pro další informace prosím kontaktujte příslušného místního odborného zástupce. Pracovní podmínky a rozsah použití produktů jsou rozdílné. V technickém listu jsou uvedeny všeobecné pokyny ke zpracování materiálu. Zpracovatel je povinen přezkoušet vhodnost a možnost použití produktu pro zamýšlený účel. V případě požadavků nad rámec všeobecných pokynů je třeba si vyžádat poradenství odborných a technických poradců prodávajícího, které je poskytováno na základě žádosti kupujícího v rámci servisu zákazníkům a řídí se platnými všeobecnými podmínkami prodávajícího. Prodávající neodpovídá za škodu, odchýlení se kupující při aplikaci a zabudování výrobků do stavby od technických podmínek, skladovacích podmínek, pokynů výrobce a dob jejich použitelnosti. Aktuální informace o produktech firmy, stejně jako všeobecné obchodní podmínky, jsou dostupné na adrese [www.master-builders-solutions.com](http://www.master-builders-solutions.com).  
Vydáno: červenec 2023. Novým vydáním pozbývá staré vydání platnost.

# MasterFiber 246

**Monofilamentní polypropylenové vlákno odolné vůči zásaditým látkám a určené pro rozptýlenou výztuž betonu a výrobků na bázi cementu.**

## DŮLEŽITÉ UPOZORNĚNÍ

Před použitím produktu se doporučuje provést výchozí zkoušky.

Nepoužívejte nižší ani vyšší dávkování, než které je doporučeno, aniž byste se předem poradili s technickým oddělením naší společnosti.

## BALENÍ

MasterFiber 246 se dodává v pytlích po 6 kg, aby se dal snadno dávkovat do směsi.

## SKLADOVÁNÍ

Materiál je velmi stabilní bez jakýchkoli přepokládaných rizik. Chraňte před požárem.

## BEZPEČNOSTNÍ PŘEDPISY

Dbejte důsledně pokynů uvedených v bezpečnostním listě.

## POZNÁMKA

Asistence na místě stavby, pokud je poskytována, neznamená převzetí dozorové odpovědnosti. Podrobnější informace můžete získat u Podrobnější informace můžete získat u našich odborně – technických poradců.

Společnost si vyhrazuje právo určit pravou příčinu v případě jakýchkoli potíží pomocí schválených zkušebních metod.

## TECHNICKÁ PODPORA

Příslušný odborně – technický poradce je Vám s dalšími informacemi a technickou podporou rád k dispozici.

---

### MBS CZ-SK s.r.o.

F. V. Veselého 2760/7, Hala D2, CZ193 00 Praha 9  
Manažer provozu tel.: +420 724 755 574

### Zákaznický servis (příjem objednávek)

tel.: +420 724 147 741 +420 724 916 877

e-mail: [prisady@masterbuilders.com](mailto:prisady@masterbuilders.com)

[www.master-builders-solutions.com/cs-cz](http://www.master-builders-solutions.com/cs-cz)

Zde poskytnuté informace jsou pravdivé, představují naše nejlepší znalosti a jsou založeny nejen na laboratorních pracích, ale i na zkušenostech z terénu. Z důvodu mnoha faktorů ovlivňujících výsledky, tyto informace poskytujeme bez záruk nebo patentové odpovědnosti. Pro další informace prosím kontaktujte příslušného místního odborného zástupce.

Pracovní podmínky a rozsah použití produktů jsou rozdílné. V technickém listu jsou uvedeny všeobecné pokyny ke zpracování materiálu. Zpracovatel je povinen přezkoušet vhodnost a možnost použití produktu pro zamýšlený účel. V případě požadavků nad rámec všeobecných pokynů je třeba si vyžádat poradenství odborných a technických poradců prodávajícího, které je poskytováno na základě žádosti kupujícího v rámci servisu zákazníkům a řídí se platnými všeobecnými podmínkami prodávajícího. Prodávající neodpovídá za škodu, odchýlil-li se kupující při aplikaci a zabudování výrobků do stavby od technických podmínek, skladovacích podmínek, pokynů výrobce a dob jejich použitelnosti.

Aktuální informace o produktech firmy, stejně jako všeobecné obchodní podmínky, jsou dostupné na adrese [www.master-builders-solutions.com](http://www.master-builders-solutions.com).

Vydáno: červenec 2023. Novým vydáním pozbývá staré vydání platnost.