

**Stavba:**

Betonáž odstavných ploch  
stanice pohonných hmot  
Kařez

**Místo:**

Kařez,  
okres Rokycany (CZ)

**Rok realizace:**

2012

**Investor:**

KOLOC oil, Josef Koloc

**Výrobce betonu:**

Instav bau, s.r.o.

**Aplikovaný systém:**

superplastifikační přísada  
MasterGlenium SKY 624  
mikrosilika Rheomac 120 SF  
polypropylenová makrovlákna  
MasterFiber 236 v dávce  
2 kg/m<sup>3</sup>  
polypropylenová makrovlákna  
MasterFiber246 v dávce  
2,5 kg/m<sup>3</sup>

Použito cca 1200m<sup>3</sup> betonu.

## Čerpací stanice KOLOC oil, Kařez Zvýšení odolnosti betonu v exponovaných místech



*Naše reference v obci Kařez (CZ): Čerpací stanice KOLOC oil – zvýšení odolnosti betonu v exponovaných místech*

### Popis projektu

Vysokopevnostní beton s mikrosilikou RHEOMAC 120SF byl použit jako řešení ke zvýšení trvanlivosti betonu na exponovaných místech čerpací stanice, kde je zcela běžná výměna ploch pod stojany na čerpání PHM již po 2 letech. Vliv chemických agresivních látek je v tomto prostředí znásoben zátěží cisteren na pohonné hmoty při brždění a rozjezdu. Beton s mikrosilikou má cca 5x vyšší odolnost vůči chemickým a ropným látkám oproti provzdušněnému betonu bez mikrosiliky.

### Zadání

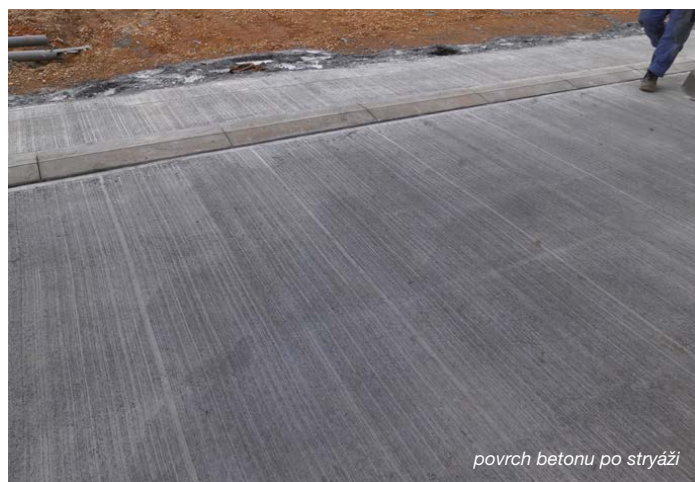
Zvýšení odolnosti a trvanlivosti betonové plochy v areálu čerpací stanice. Požadavkem byla i vysoká odolnost proti mechanické a agresivní chemické zátěži.

**Kontakt:**

BASF Stavební hmoty Česká republika s.r.o.  
K Májovu 1244  
537 01 Chrudim  
Tel.: +420 469 607 111  
e-mail: info.cz@basf.com  
www.master-builders-solutions.basf.cz

# Čerpací stanice KOLOC oil, Kařez

## Betonáž odstavňých ploch čerpací stanice s RHEOMAC 120SF



Čerpací stanice KOLOC oil, obec Kařez (CZ): Betonáž odstavňých ploch stanice pohonných hmot

### Naše řešení

Vysokopevnostní beton s mikrosilikou RHEOMAC 120SF, který má cca 5× vyšší odolnost vůči chemickým a ropným látkám oproti provzdušněnému betonu bez mikrosiliky.

### Výhody pro zákazníka

- Betonová plocha má vyšší trvanlivost, díky čemuž se redukuje náklady na obnovení vrstvy, eliminuje se doba prostoje čerpací stanice v případě opravy.
- Bez porušené betonové plochy působí čerpací stanice lepším estetickým dojmem.
- Snadnější údržba díky zachování původní rovinnosti povrchu.

### Přehled projektu

- Pevnost v tlaku po 28 dnech: 75 MPa
- Pevnost v tahu za ohybu po 28 dnech: 9 MPa
- Vodotěsnost dle ČSN EN 73 1321: do 2 mm
- Odolnost vůči chemicky agresivním látkám (CHRL metoda A) – do 20 gr/m<sup>2</sup>

### Master Builders Solutions od firmy BASF

Značka Master Builders Solutions vyjadřuje odbornost společnosti BASF v poskytování sofistikovaných chemických řešení pro nové stavby, údržbu, opravy a renovace staveb. Značka Master Builders Solutions je založena na zkušenostech získaných během 100 let ve stavebnictví. Je to kombinace know-how a zkušeností nejlepších stavebních odborníků světového koncernu BASF, kteří se s vámi prostřednictvím Master Builders Solutions podílejí na vašich stavebních výzvách.

Více informací naleznete na:

[www.master-builders-solutions.basf.cz](http://www.master-builders-solutions.basf.cz)